



Каталог продукції

Відкрийте захоплюючий
світ ендоскопії
PENTAX Medical endoscopy



PENTAX Medical Europe **Інновації та надійність**

PENTAX Medical встановлює нові стандарти для ендоскопічної діагностики та лікування, поєднуючи технологічні інновації та медичну надійність.

Надсучасне обладнання високої якості розроблено з інтелектуальною, а також комплексною програмною системою. Ефективна програма обслуговування забезпечує найвищий рівень безпеки інвестицій для ендоскопістів всіх відповідних галузей.



Компанія Aseca успішно працює на ринку медичного обладнання з січня 2013 року. Діяльність компанії орієнтована на потреби фахівців в галузі ендоскопії.

Компанія Aseca є офіційним дистриб'ютором Pentax Medical в Україні з головним офісом в Києві, представництвами у регіонах і сервісним центром, що здійснює гарантійну та постгарантійну підтримку ендоскопічного обладнання Pentax.

Компанія Aseca має спеціалізоване обладнання для ремонту ендоскопічної техніки, а також формує склад запасних частин для надання послуг в найкоротший термін. Сервісні роботи проводяться фаховими інженерами компанії, які пройшли навчання та стажування у європейських представництвах компанії Pentax в Німеччині, що підтверджено відповідними сертифікатами.

Звернувшись до представників сервісної служби компанії Aseca, Ви обов'язково отримаєте кваліфіковану консультативну та технічну допомогу з питань використання, обслуговування та обробки ендоскопічного обладнання компанії Pentax Medical.



Зміст

Гастроентерологія	Стор. 6–13
Пульмонологія	Стор. 14–17
Назофаринголарингологія	Стор. 18–19
Інтубація	Стор. 20–21
Урологія	Стор. 20–21
Спеціальна ендоскопія	Стор. 22–23
Автофлуоресцентна система	Стор. 22–23
Балонна ендоскопія	Стор. 24–25
Ультразвукова ендоскопія	Стор. 26–27
Конфокальна ендомікроскопія	Стор. 26–27
Відеопроектори та джерела світла	Стор. 28–29



Гастроентерологія

HD+
GDF
Зворотний огляд
**

- > Зображення високої чіткості
- > Градуйована гнучкість трубки, що вводиться
- > Огляд назад 210° та більше
- > Підвищена жорсткість

Відеоендоскопи високої чіткості (HD+, iScan)

Модель	Трубка, що вводиться [ø мм]	Дистальний кінець [ø мм]	Робочий канал [ø мм]	Робоча довжина [мм]	Кут поля зору [°]	Вигин дистального кінця вгору/вниз [°]	Вигин дистального кінця вправо/вліво [°]	Додаткова інформація
Гастроскопи								
Стандартні								
EG27-i10 ^(new)	9,0	9,2	2,8	1 050	140	210/120	120/120	–
EG29-i10 ^(new)	9,8	9,9	2,8	1 050	140	210/120	120/120	–
EG-2990i	9,8	10,8	2,8	1 050	140	210/120	120/120	–
Дуоденоскоп								
ED34-i10T ^(new)	11,6	13	4,2	1 250	100/10	120/90	105/90	–
Колоноскопи								
Ультратонкі								
EC-2990Li	9,8	10,2	2,8	1 700	140	180/180	160/160	GDF, Подача води під тиском
EC-2990Fi	9,8	10,2	2,8	1 500	140	180/180	160/160	GDF, Подача води під тиском
EC-2990Mi	9,8	10,2	2,8	1 300	140	180/180	160/160	GDF, Подача води під тиском
Тонкі								
EC34-i10L ^(new)	11,6	11,5	3,8	1700	140	180/180	160/160	GDF, Подача води під тиском
EC34-i10F ^(new)	11,6	11,5	3,8	1500	140	180/180	160/160	GDF, Подача води під тиском
EC34-i10M ^(new)	11,6	11,5	3,8	1300	140	180/180	160/160	GDF, Подача води під тиском
З можливостями зворотного огляду								
EC-3490TLi	11,6	10,5	3,2	1 700	140	210/180	160/160	GDF, Подача води під тиском
EC-3490TFi	11,6	10,5	3,2	1 500	140	210/180	160/160	GDF, Подача води під тиском
EC-3490TMi	11,6	10,5	3,2	1 300	140	210/180	160/160	GDF, Подача води під тиском
Стандартні								
EC38-i10L ^(new)	13,2	13,2	3,8	1700	140	180/180	160/160	GDF, Подача води під тиском
EC38-i10F ^(new)	13,2	13,2	3,8	1500	140	180/180	160/160	GDF, Подача води під тиском
EC38-i10F2 ^(new) **	13,2	13,2	3,8	1500	140	180/180	160/160	GDF, Подача води під тиском
EC38-i10M ^(new)	13,2	13,2	3,8	1300	140	180/180	160/160	GDF, Подача води під тиском
EC38i-10M2 ^(new) **	13,2	13,2	3,8	1300	140	180/180	160/160	GDF, Подача води під тиском
EC-3890Li	13,2	13,2	3,8	1 700	140	180/180	160/160	GDF, Подача води під тиском
EC-3890Fi	13,2	13,2	3,8	1 500	140	180/180	160/160	GDF, Подача води під тиском
EC-3890Fi2 **	13,2	13,2	3,8	1 500	140	180/180	160/160	GDF, Подача води під тиском



Гастроентерологія



PENTAX „CleanCap-System“

- > Система механічної очистки каналів повітря та води зі знімним дистальним наконечником
- > Оптичне збільшення

*

Відеоендоскопи високої роздільної здатності

Модель	Трубка, що вводиться [ø мм]	Дистальний кінець [ø мм]	Робочий канал [ø мм]	Робоча довжина [мм]	Кут поля зору [°]	Вигин дистального кінця вгору/вниз [°]	Вигин дистального кінця вправо/вліво [°]	Додаткова інформація
Гастроскопи								
Ультратонкі								
EG16-K10 ^(new)	5,4	5,2	2,0	1 100	140	210/120	120/120	Трансназальний
EG-1690K	5,6	5,3	2,0	1 100	120	210/120	120/120	Трансназальний
EG-1870K	6,0	6,1	2,0	1 050	140	210/120	120/120	–
Тонкий								
EG-2490K	8,0	7,1	2,4	1 050	140	210/120	120/120	–
Стандартні								
EG-2790K	9,0	9,2	2,8	1 050	140	210/120	120/120	–
EG-2990K	9,8	10,2	2,8	1 050	140	210/120	120/120	Функція подачі води під тиском
Лікувальний								
EG-3490K	11,6	11,5	3,8	1 050	140	210/120	120/120	Функція подачі води під тиском
Двоканальний								
EG-3890TK	12,8	13,2	3,8/2,8	1 050	140	180/120	120/120	Функція подачі води під тиском
Дуоденоскоп								
ED-3490TK	11,6	13,2	4,2	1 250	100 / 10	120/90	105/90	–
Сигмоскоп								
ES-3870K	12,8	13,0	4,2	700	140	180/180	160/160	Функція подачі води під тиском



Гастроентерологія

GDF

**

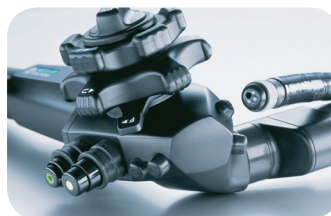
*

- > Градуйована гнучкість трубки, що вводиться
- > Підвищена жорсткість
- > Оптичне збільшення

Відеоендоскопи високої роздільної здатності

Модель	Трубка, що вводиться [ø мм]	Дистальний кінець [ø мм]	Робочий канал [ø мм]	Робоча довжина [мм]	Кут поля зору [°]	Вигин дистального кінця вгору/вниз [°]	Вигин дистального кінця вправо/вліво [°]	Додаткова інформація
Колоноскопи								
Тонкі								
EC-3490LK	11,6	11,5	3,8	1 700	140	180/180	160/160	GDF, Функція подачі води під тиском
EC-3490FK	11,6	11,5	3,8	1 500	140	180/180	160/160	GDF, Функція подачі води під тиском
Стандартні								
EC-3890LK	13,2	13,2	4,2	1 700	140	180/180	160/160	GDF, Функція подачі води під тиском
EC-3890FK	13,2	13,2	4,2	1 500	140	180/180	160/160	GDF, Функція подачі води під тиском
EC-3890FK2 **	13,2	13,2	4,2	1 500	140	180/180	160/160	GDF, Функція подачі води під тиском
EC-3890MK	13,2	13,2	4,2	1 300	140	180/180	160/160	GDF, Функція подачі води під тиском
EC-3890MK2 **	13,2	13,2	4,2	1 300	140	180/180	160/160	GDF, Функція подачі води під тиском
Двоканальні								
EC-3890TLK	13,2	13,2	3,8/2,8	1 700	140	180/180	160/160	GDF, Функція подачі води під тиском
EC-3890TFK	13,2	13,2	3,8/2,8	1 500	140	180/180	160/160	GDF, Функція подачі води під тиском





Гастроентерологія

Відеоендоскопи classic line

Модель	Трубна, що вводиться [ø мм]	Дистальний кінець [ø мм]	Робочий канал [ø мм]	Робоча довжина [мм]	Кут поля зору [°]	Вигин дистального кінця вгору/вниз [°]	Вигин дистального кінця вправо/вліво [°]	Додаткова інформація
Гастроскопи								
EG-290Kp	9,8	9,8	2,8	1 050	140	210/120	120/120	–
Колоноскопи								
EC-380LKp	13,2	13,0	3,8	1 700	140	180/180	160/160	–
EC-380FKp	13,2	13,0	3,8	1 500	140	180/180	160/160	–
EC-380FK2p	13,2	13,0	3,8	1 500	140	180/180	160/160	Підвищена жорсткість
EC-380MK2p	13,2	13,0	3,8	1 300	140	180/180	160/160	Підвищена жорсткість

Фіброскопи

Модель	Трубна, що вводиться [ø мм]	Дистальний кінець [ø мм]	Робочий канал [ø мм]	Робоча довжина [мм]	Кут поля зору [°]	Вигин дистального кінця вгору/вниз [°]	Вигин дистального кінця вправо/вліво [°]	Додаткова інформація
Гастрофіброскопи								
Трансназальний								
FG-16V	5,3	5,2	2,0	925	125	180/180	160/160	–
Тонкий								
FG-24V	7,9	7,8	2,0	1 050	105	210/120	120/120	–
Стандартний								
FG-29V	9,8	9,8	2,8	1 050	100	210/120	120/120	–
Дуоденофіброскоп								
Лікувальний								
FD-34V2	11,3	13,0	4,2	1 250	80 / 5	120/90	110/90	–
Холангіофіброскоп								
FCP-9P	3,1	3,0	1,2	1 900	90 (A), 64 (W)	90/90	–/–	(A) - у повітрі, (W) - у воді
Сигмофіброскоп								
FS-34V	11,5	11,5	3,5	700	120	180/180	160/160	–
Колонофіброскопи								
Стандартні								
FC-38FV	12,8	13,4	3,8	1 500	120	180/180	160/160	–
FC-38LV	12,8	13,4	3,8	1 700	120	180/180	160/160	–



Пульмонологія

Відеобронхоскопи високої чіткості (HD+, iScan)

Модель	Трубка, що вводиться [ø мм]	Дистальний кінець [ø мм]	Робочий канал [ø мм]	Робоча довжина [мм]	Кут поля зору [°]	Вигин дистального кінця вгору/вниз [°]	Вигин дистального кінця вправо/вліво [°]	Додаткова інформація
Бронхоскоп								
EV-1990i	6,4	6,6	1,2	600	120	180/130	-/-	STERRAD® сумісний

Відеобронхоскопи високої роздільної здатності

Модель	Трубка, що вводиться [ø мм]	Дистальний кінець [ø мм]	Робочий канал [ø мм]	Робоча довжина [мм]	Кут поля зору [°]	Вигин дистального кінця вгору/вниз [°]	Вигин дистального кінця вправо/вліво [°]	Додаткова інформація
Бронхоскопи								
Тонкий								
EV-1170K	3,7	3,8	1,2	600	120	210/130	-/-	-
Стандартні								
EV-1575K ^(new)	5,1	5,5	2,0	600	120	210/130	-/-	STERRAD® сумісний
Лікувальні								
EV-1970TK	6,3	6,2	3,2	600	120	180/130	-/-	-
EV-1975K ^(new)	6,2	6,3	2,8	600	120	180/130	-/-	STERRAD® сумісний





Пульмонологія

Фібробронхоскопи

Модель	Трубка, що вводиться [ø мм]	Дистальний кінець [ø мм]	Робочий канал [ø мм]	Робоча довжина [мм]	Кут поля зору [°]	Вигин дистального кінця вгору/вниз [°]	Вигин дистального кінця вправо/вліво [°]	Додаткова інформація
Ультратонкий								
FB-8V	2,8	2,7	1,2	600	100	180/130	-/-	-
Тонкий								
FB-10V	3,4	3,4	1,2	600	120	180/130	-/-	-
Стандартні								
FB-15BS	4,9	4,4	2,0	600	100	180/130	-/-	Портативний
FB-15RBS	4,9	4,8	2,0	600	100	180/90	-/-	Портативний, Окуляр жорсткого типу
FB-15V	4,9	4,9	2,2	600	120	180/130	-/-	-
Лікувальні								
FB-18BS	6,0	5,5	2,6	600	100	180/90	-/-	Портативний
FB-18RBS	6,0	5,9	2,6	600	100	180/90	-/-	Портативний, Окуляр жорсткого типу
FB-18V	6,0	5,9	2,8	600	120	180/130	-/-	-
FB-19TV	6,2	6,2	3,2	600	120	180/130	-/-	-





Назофаринголарингологія

Відеоендоскопи високої чіткості (HD+, iScan)

Модель	Трубка, що вводиться [ø мм]	Дистальний кінець [ø мм]	Робочий канал [ø мм]	Робоча довжина [мм]	Кут поля зору [°]	Вигин дистального кінця вгору/вниз [°]	Вигин дистального кінця вправо/вліво [°]	Додаткова інформація
Назо-фаринго-ларингоскоп								
Стандартний								
VNL-1590STi	5,1	5,6	-/-	300	100	130/130	-/-	-

Відеоендоскопи високої роздільної здатності

Модель	Трубка, що вводиться [ø мм]	Дистальний кінець [ø мм]	Робочий канал [ø мм]	Робоча довжина [мм]	Кут поля зору [°]	Вигин дистального кінця вгору/вниз [°]	Вигин дистального кінця вправо/вліво [°]	Додаткова інформація
Назо-фаринго-ларингоскопи								
Тонкий								
VNL-1070STK	3,3	2,9	-/-	300	85	130/130	-/-	-
Стандартний								
VNL-1190STK	3,7	4,1	-/-	300	80	130/130	-/-	-
Лікувальний								
VNL-1570STK	4,1	4,9	2,0	300	85	130/130	-/-	-

Фіброендоскопи

Модель	Трубка, що вводиться [ø мм]	Дистальний кінець [ø мм]	Робочий канал [ø мм]	Робоча довжина [мм]	Кут поля зору [°]	Вигин дистального кінця вгору/вниз [°]	Вигин дистального кінця вправо/вліво [°]	Додаткова інформація
Назо-фаринго-ларингофіброскопи								
Тонкий								
FNL-7RP3	2,4	2,2	-/-	300	75	130/130	-/-	Окуляр жорсткого типу
Стандартні								
FNL-10RP3	3,5	3,2	-/-	300	75	130/130	-/-	Окуляр жорсткого типу
FNL-10RBS	3,5	3,2	-/-	300	85	130/130	-/-	Окуляр жорсткого типу
Лікувальний								
FNL-15RP3	4,9	4,8	2,2	300	75	130/130	-/-	Окуляр жорсткого типу



Інтубація

Фіброендоскопи

Модель	Трубка, що вводиться [ø мм]	Дистальний кінець [ø мм]	Робочий канал [ø мм]	Робоча довжина [мм]	Кут поля зору [°]	Вигин дистального кінця вгору/вниз [°]	Вигин дистального кінця вправо/вліво [°]	Додаткова інформація
Інтубаційні фіброоскопи								
Портативні								
FI-7BS	2,4	2,2	-/-	600	95	130/130	-/-	-
FI-9BS	3,1	2,9	1,2	600	90	130/130	-/-	-
FI-10BS	3,5	3,0	1,4	600	90	130/130	-/-	-
FI-13BS	4,2	3,8	1,8	600	95	160/130	-/-	-
FI-16BS	5,2	5,1	2,6	600	95	160/130	-/-	-
FI-7RBS	2,4	2,4	-/-	600	95	130/130	-/-	Окуляр жорсткого типу
FI-9RBS	3,1	3,0	1,2	600	90	130/130	-/-	Окуляр жорсткого типу
FI-10RBS	3,5	3,4	1,4	600	90	130/130	-/-	Окуляр жорсткого типу
FI-13RBS	4,2	4,1	1,8	600	95	160/130	-/-	Окуляр жорсткого типу
FI-16RBS	5,2	5,1	2,6	600	95	160/130	-/-	Окуляр жорсткого типу

Урологія

Відеоендоскопи високої роздільної здатності

Модель	Трубка, що вводиться [ø мм]	Дистальний кінець [ø мм]	Робочий канал [ø мм]	Робоча довжина [мм]	Кут поля зору [°]	Вигин дистального кінця вгору/вниз [°]	Вигин дистального кінця вправо/вліво [°]	Додаткова інформація
Відеоцистоскоп								
ECY-1575K ^(new)	5,1	5,5	2,0	400	120 (A), 80 (W)	210/130	-/-	STERRAD [®] сумісний, (A) - у повітрі, (W) - у воді

Фіброендоскопи

Модель	Трубка, що вводиться [ø мм]	Дистальний кінець [ø мм]	Робочий канал [ø мм]	Робоча довжина [мм]	Кут поля зору [°]	Вигин дистального кінця вгору/вниз [°]	Вигин дистального кінця вправо/вліво [°]	Додаткова інформація
Уретерофіброскоп								
FUR-9RBS	3,1	3,0	1,2	700	90 (A), 64 (W)	180/180	-/-	Портативний, (A) - у повітрі, (W) - у воді
Цистофіброскоп								
FCY-15RBS	4,9	4,9	2,2	400	125 (A), 83 (W)	220/120	-/-	Портативний, (A) - у повітрі, (W) - у воді



Спеціальна ендоскопія

Відеоендоскопи високої чіткості (HD+, iScan)

Модель	Трубка, що вводиться [ø мм]	Дистальний кінець [ø мм]	Робочий канал [ø мм]	Робоча довжина [мм]	Кут поля зору [°]	Вигин дистального кінця вгору/вниз [°]	Вигин дистального кінця вправо/вліво [°]	Додаткова інформація
Відеоентероскоп								
VSB-2990i	9,8	9,8	2,8	2 200	140	180/180	160/160	–

Фіброендоскопи

Модель	Трубка, що вводиться [ø мм]	Дистальний кінець [ø мм]	Робочий канал [ø мм]	Робоча довжина [мм]	Кут поля зору [°]	Вигин дистального кінця вгору/вниз [°]	Вигин дистального кінця вправо/вліво [°]	Додаткова інформація
Холедохо-нефрофіброскоп								
FCN-15X	4,9	4,8	2,2	350	125 (A), 83 (W)	180/130	–/–	(A) - у повітрі, (W) - у воді

Автофлуоресцентна система

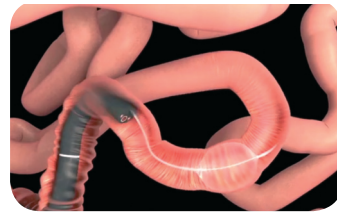
Відеоендоскопи високої роздільної здатності з автофлуоресцентною системою

Модель	Трубка, що вводиться [ø мм]	Дистальний кінець [ø мм]	Робочий канал [ø мм]	Робоча довжина [мм]	Кут поля зору [°]	Вигин дистального кінця вгору/вниз [°]	Вигин дистального кінця вправо/вліво [°]	Додаткова інформація
Відеобронхоскопи								
EB-1570AK	5,1	5,5	2,0	600	120	210/130	–/–	Тільки з відеопроцесором SAFE-3000, Автофлуоресценція
EB-1970AK	6,2	6,3	2,8	600	120	180/130	–/–	Тільки з відеопроцесором SAFE-3000, Автофлуоресценція

SAFE-3000

Відеопроцесор високої роздільної здатності для отримання ендоскопічного й автофлуоресцентного зображення

Джерело світла	300 Вт ксенонове
Передова методика зображення	Автофлуоресцентне зображення
Відеовиходи	RGB, Y/C, Композитний, DV
Розміри (Ш x В x Г / вага)	450 x 213 x 594 мм / 27 кг



Балонна ендоскопія

Система проведення одно-, двобалонної ендоскопії NaviAid

Інсуфлятор Spark2

Одноразовий двобалонний набір системи NaviAid BGE



Інсуфлятор Spark

Одноразовий однобалонний набір системи NaviAid AB





Ультразвукова ендоскопія

Ультразвукові відеоендоскопи високої роздільної здатності

Модель	Трубка, що вводиться [ø мм]	Дистальний кінець [ø мм]	Робочий канал [ø мм]	Робоча довжина [мм]	Кут поля зору [°]	Вигин дистального кінця вгору/вниз [°]	Вигин дистального кінця вправо/вліво [°]	Додаткова інформація
Ультразвукові відеогастроскопи								
EG-3270UK (new) *	10,8	12,0	2,8	1 250	120 / 50	130/130	120/120	Поздовжнє сканування
EG-3670URK *	12,1	10,3	2,4	1 250	140	130/60	60/60	360°, Радіальне сканування
EG-3870UTK *	12,8	14,3	3,8	1 250	120 (retro 45)	130/130	120/120	Поздовжнє сканування
Ультразвуковий відеобронхоскоп								
EB-1970UK *	6,3	7,4	2,0	600	100 (retro 45)	120/90	—/—	Поздовжнє сканування



GDF

*

**

- > Градуирована гнучкість трубки, що вводиться
- > Діапазон частот - 5; 6,5; 7,5; 9; 10 МГц
- > Підвищена жорсткість

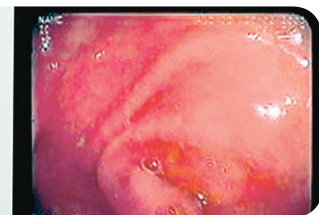
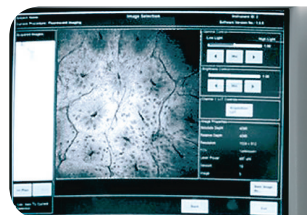
Конфокальна ендомікроскопія

Конфокальні ендомікроскопи

Модель	Трубка, що вводиться [ø мм]	Дистальний кінець [ø мм]	Робочий канал [ø мм]	Робоча довжина [мм]	Кут поля зору [°]	Вигин дистального кінця вгору/вниз [°]	Вигин дистального кінця вправо/вліво [°]	Додаткова інформація
Гастроскоп								
EG-3870C1K	12,8	12,8	2,8	1 050	140	130/130	120/120	Функція подачі води під тиском
Колоноскопи								
EC-3870C1LK	12,8	12,8	2,8	1 700	140	130/130	120/120	GDF, Функція подачі води під тиском
EC-3870C1FK	12,8	12,8	2,8	1 500	140	130/130	120/120	GDF, Функція подачі води під тиском
EC-3870C1FK2 **	12,8	12,8	2,8	1 500	140	130/130	120/120	GDF, Функція подачі води під тиском

Конфокальна відеосистема ISC-1000

Модель	Опис
CU-1000	Комп'ютерний блок управління системою, функції захоплення зображення й обробки даних
OU-1000	Оптичний блок для лазерного підсвічування з функцією реєстрації флуоресценції
Монітор	Сенсорний монітор для конфокального ендомікроскопічного зображення
Ізолюючий трансформатор	Для запобігання від високого рівня струму витоків





Відеопроцесори та джерела світла

Відеопроцесори високої чіткості (HD+, iScan)

ЕРК-і7000 ^(new)	
Джерело світла	300 Вт ксенонове
Віртуальна хромоендоскопія	Повний доступ за допомогою сенсорного екрану, режим одночасного показу двох зображень
HD Відеовиходи (широкий екран) *	HD-SDI (2), DVI (1)
Стандартні відеовиходи	RGB, Y/C, Композитний
Інтерфейс користувача	Сенсорний екран, клавіатура
HD відеозапис	Вбудований рекордер, можливість запису на зовнішній USB накопичувач
Електронний зум/PinP	Так/так
Розміри (Ш x В x Г / вага)	400 x 205 x 520 мм / 20 кг

ЕРК-і5000	
Джерело світла	300 Вт ксенонове
Передова методика зображення	i-scan (три режими роботи)
Відеовиходи, дані	DVI- D, VGA, RGB, Y/C, Композитний, слот для USB накопичувачів
Розміри (Ш x В x Г / вага)	400 x 205 x 480 мм / 22 кг

Відеопроцесори

ЕРК-1000	
Цифровий відеопроцесор для ендоскопів високої роздільної здатності та «Класичної лінії»	зовнішня клавіатура для керування та збереження даних
Джерело світла	100 Вт ксенонове
Відеовиходи	RGB, Y/C, Композитний
Розміри (Ш x В x Г / вага)	380 x 155 x 420 мм / 14 кг

ЕРК-100р	
Цифровий відеопроцесор для ендоскопів високої роздільної здатності та «Класичної лінії»	
Джерело світла	100 Вт ксенонове
Відеовиходи	RGB, Y/C, Композитний
Розміри (Ш x В x Г / вага)	380 x 155 x 420 мм / 14 кг



Відеомодуль для фіброскопів

PVK-1070Z	
Відеомодуль для фіброендоскопів	для ЕРК-1000, ЕРК-100р, у тому числі PENTAX Adapter AP-PV1

Джерело світла

LH-150PC	
Джерело світла	150 Вт, галогенне, з вбудованим насосом подачі повітря/води
Розміри (Ш x В x Г / вага)	177 x 145 x 305 мм / 6 кг



*При використанні в поєднанні з серіями ендоскопів 90і та і10



aseca

Ендоскопічне обладнання
Інструменти
Сервіс

Офіційний дилер
Pentax Medical в Україні

ТОВ "АСЕКА",
02660, Україна, м. Київ,
вул. Марини Раскової 23, оф. 728

Телефон: +38 050 384 76 60
e-mail: aseca.ua@gmail.com

www.aseca.com.ua

PENTAX
MEDICAL

www.pentaxmedical.com